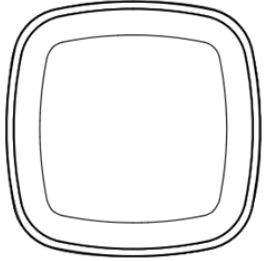


HƯỚNG DẪN SỬ DỤNG CẢM BIẾN CHUYỂN ĐỘNG ZIGBEE

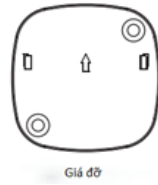
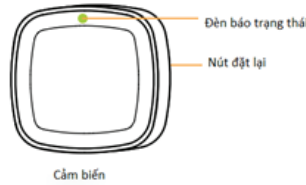


Vui lòng đọc kỹ hướng dẫn trước khi sử dụng.

Ưu điểm của thiết bị sử dụng sóng Zigbee là sau khi kết nối với bộ điều khiển trung tâm, không có mạng internet thiết bị vẫn hoạt động bình thường.

1. Mô tả sản phẩm

Đây là cảm biến chuyển động thông minh, tiêu tốn điện năng cực thấp và kết nối không dây bằng sóng Zigbee. Với công nghệ tự động điều chỉnh nhiệt độ giúp tăng độ nhạy cho cảm biến. Thích hợp sử dụng cho khu dân cư, biệt thự, nhà máy, trung tâm mua sắm, văn phòng, ngân hàng và những nơi khác



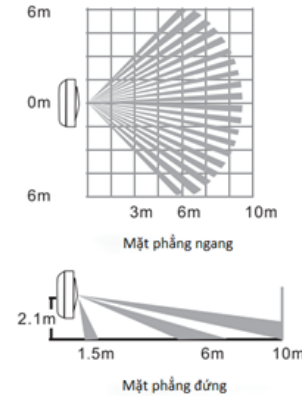
2. Thông số kỹ thuật

- Điện áp làm việc: DC3V (sử dụng 1 pin: CR123A/CR17335).
- Góc quét: 90°.
- Đặt ở độ cao 2,1m.
- Khoảng cách hoạt động: 9~12m.
- Nhiệt độ làm việc: -10° ~ +50°C.
- Độ ẩm làm việc: Max 95% RH.
- Dạng sóng kết nối: Sóng Zigbee.
- Khoảng cách kết nối: <100m.
- Kích thước cảm biến: 65*65*28.5 mm.

3. Hướng dẫn lắp đặt cảm biến chuyển động

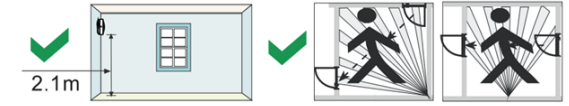


4. Khoảng cách hoạt động của cảm biến



5. Khuyến cáo

* Vui lòng lắp đặt cảm biến ở những nơi mà kẻ trộm có thể dễ dàng đi qua.



* Vui lòng không lắp ở ngoài trời, những nơi có vật nuôi, điều hòa không khí, nguồn nhiệt gần đó, nơi có ánh sáng trực tiếp và những nơi dưới vật thể quay. Không lắp cảm biến ở những nơi có sự rung lắc.



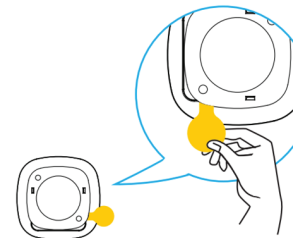
6. Mô tả cách thức hoạt động của cảm biến chuyển động

Khi cảm biến được cấp nguồn, cảm biến chuyển sang chế độ khởi động, đèn đỏ nhấp nháy khoảng 30s. Sau khi khởi động xong, cảm biến chuyển sang chế độ kiểm tra, ở chế độ này khoảng thời gian phát hiện chuyển động là 1 phút. 20 phút sau, cảm biến tự động chuyển sang chế độ tiết kiệm năng lượng, ở chế độ tiết kiệm năng lượng, khi cảm biến phát hiện chuyển động và nó sẽ phát hiện chuyển động lại lần nữa sau 1 phút.

7. Hướng dẫn lắp đặt cảm biến chuyển động

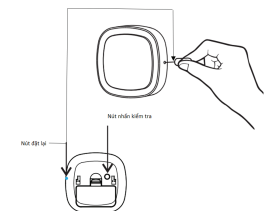
Bước 1:

Tháo miếng nhựa cách nguồn điện cho cung nguồn điện cho thiết bị.

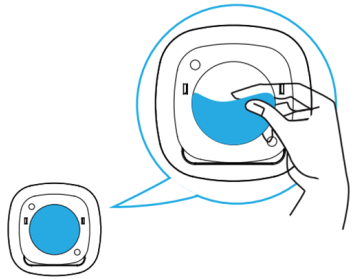


Bước 2:

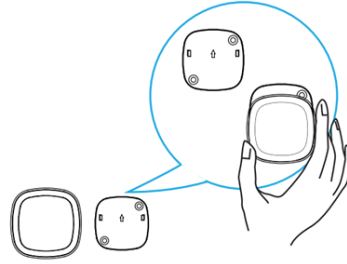
Đặt lại thông số kỹ thuật của nhà sản xuất (nhấn và giữ nút "đặt lại" khoảng 5 giây ta thấy đèn tín hiệu nhấp nhấp nhanh 2 lần/giây).



Bước 3:
Tháo băng keo 2 mặt ra và cố định giá đỡ của cảm biến chuyển động.



Bước 4:
Gắn cảm biến vào



8. Trạng thái hoạt động của cảm biến cửa thông qua đèn tín hiệu

Thêm thiết bị	Nhấn và giữ nút "đặt lại" khoảng 2 giây. Đèn xanh nhấp nháy nhanh (khoảng 2 lần/giây)
Thoát thiết bị	Đèn xanh nhấp nháy 6 lần (1 lần/giây)
Báo động	Đèn đỏ nhấp nháy 1 lần

Lưu ý:

- * Hình ảnh chỉ mang tính chất tham khảo.
- * Vì công nghệ được cập nhật liên tục, nếu hoạt động thực tế không phù hợp với hướng dẫn sử dụng, quyền giải thích cuối cùng được dành cho nhà sản xuất.

HƯỚNG DẪN KẾT NỐI CẢM BIẾN CHUYỂN ĐỘNG ZIGBEE VỚI APP MPE SMART CONTROL

1. Cài đặt app MPE Smart Control : Tải app Có 2 cách tải App MPE Smart Control



Cách 1:

- Đối với điện thoại sử dụng hệ điều hành Android, truy cập kho ứng dụng Google CH Play, sau đó nhập tìm kiếm để tải và cài đặt MPE Smart Control.
- Đối với điện thoại sử dụng hệ điều hành IOS, truy cập vào kho ứng dụng App Store, sau đó nhập tìm kiếm để tải và cài đặt MPE Smart Control.

Hình 1: Logo phần mềm MPE Smart Control

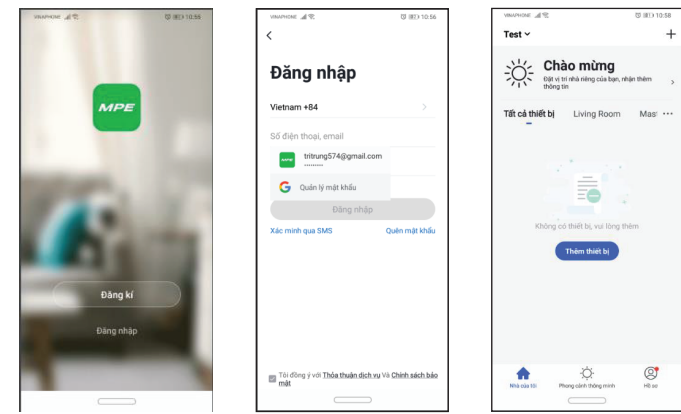


Cách 2:

Quét mã QR dưới đây để tải và cài đặt app MPE Smart Control.

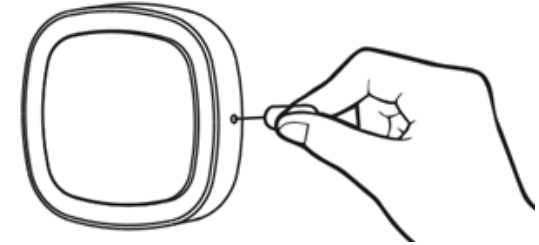
Hình 2: Mã QR code phần mềm MPE Smart Control

2. Đăng nhập vào tài khoản: sử dụng e-mail để đăng nhập.

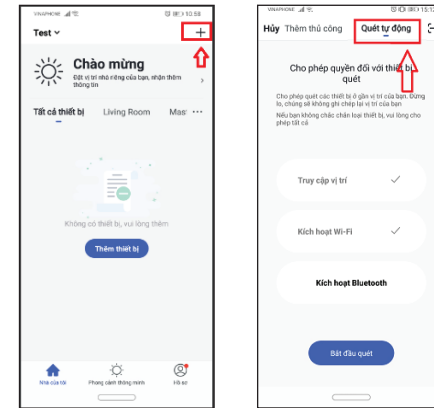


3. Kết nối thiết bị với app MPE Smart Control: VUI LÒNG MỞ ĐỊNH VỊ

- Nhấn và giữ công tắc khoảng 10 giây, ta thấy đèn nhấp nháy nhanh khoảng 2 lần/giây.



- Nhấn vào dấu "+" trên góc phải màn hình.
- Chọn "quét tự động".



- Chọn "bắt đầu quét".
- Ta thấy công tắc hiện lên màn hình -> chọn "kế tiếp".
- Chọn "hoàn thành" là ta đã cài đặt xong công tắc zigbee.

